

2008—2010年：

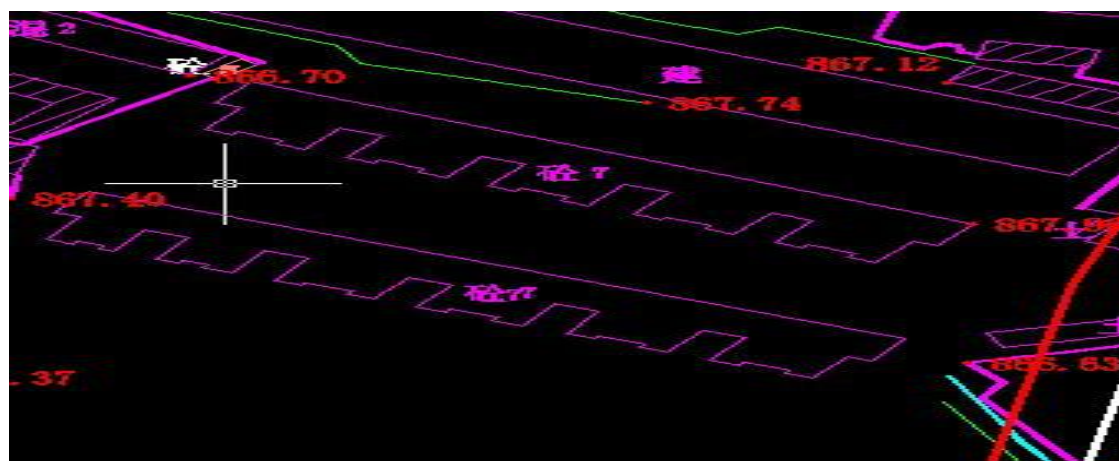
2008—2010年省市下达我县保障性住房任务265套，全部为廉租房。其中张家湾大理小区216套，陈家砭瑞丰小区54套。目前，全部分配入住。

廉租房：

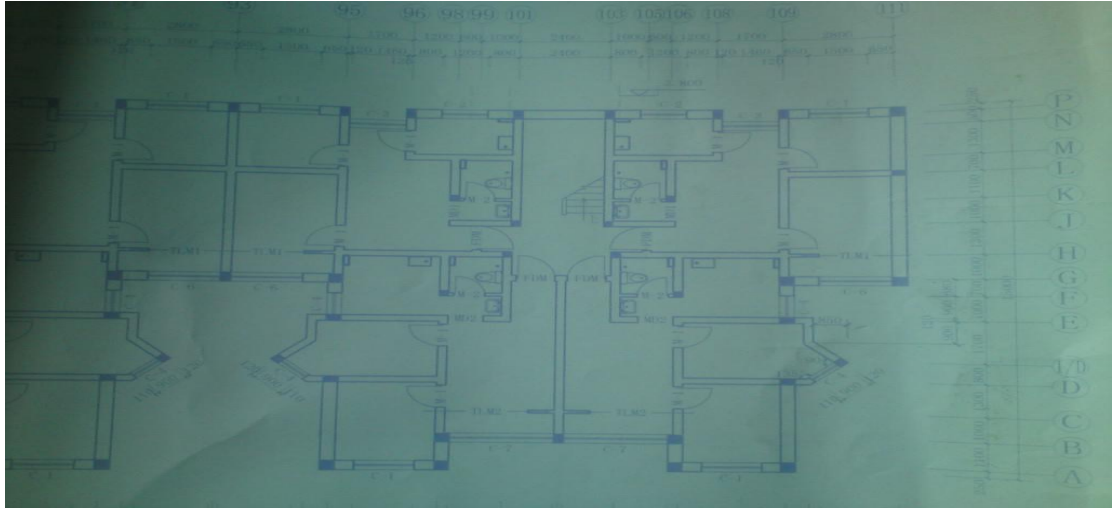


大理小区2号楼

大理小区1号楼

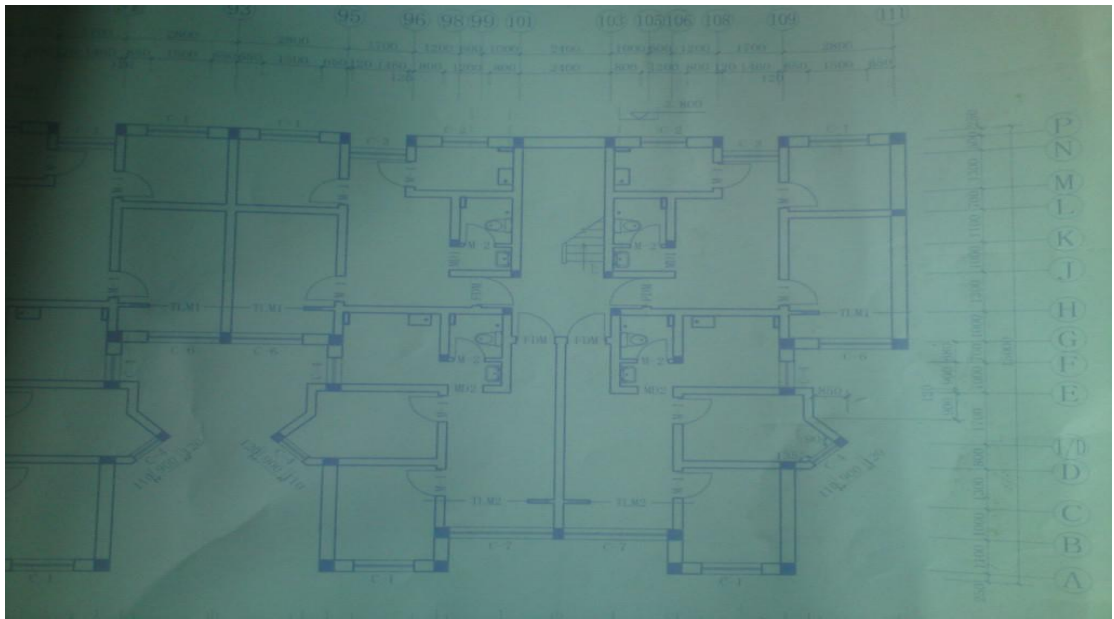


大理小区总平面图

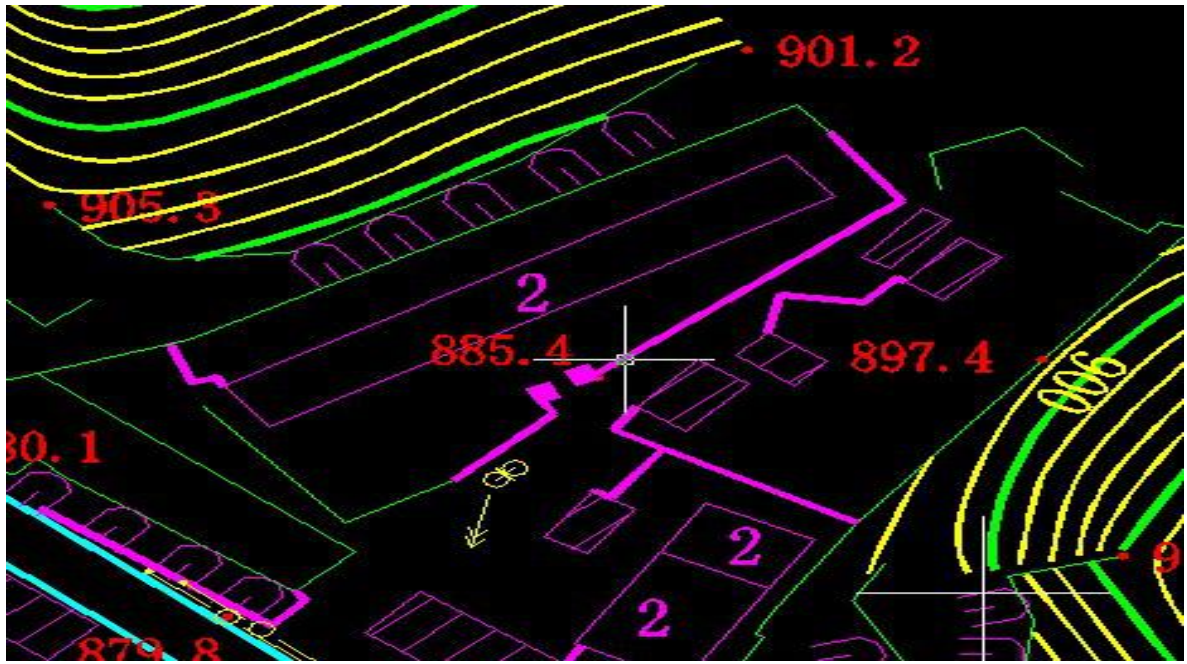


大理小区户型图

陈家砭瑞丰小区鸟瞰图



陈家砭瑞丰小区户型图



陈家砭瑞丰小区总平面图

**2011年:**

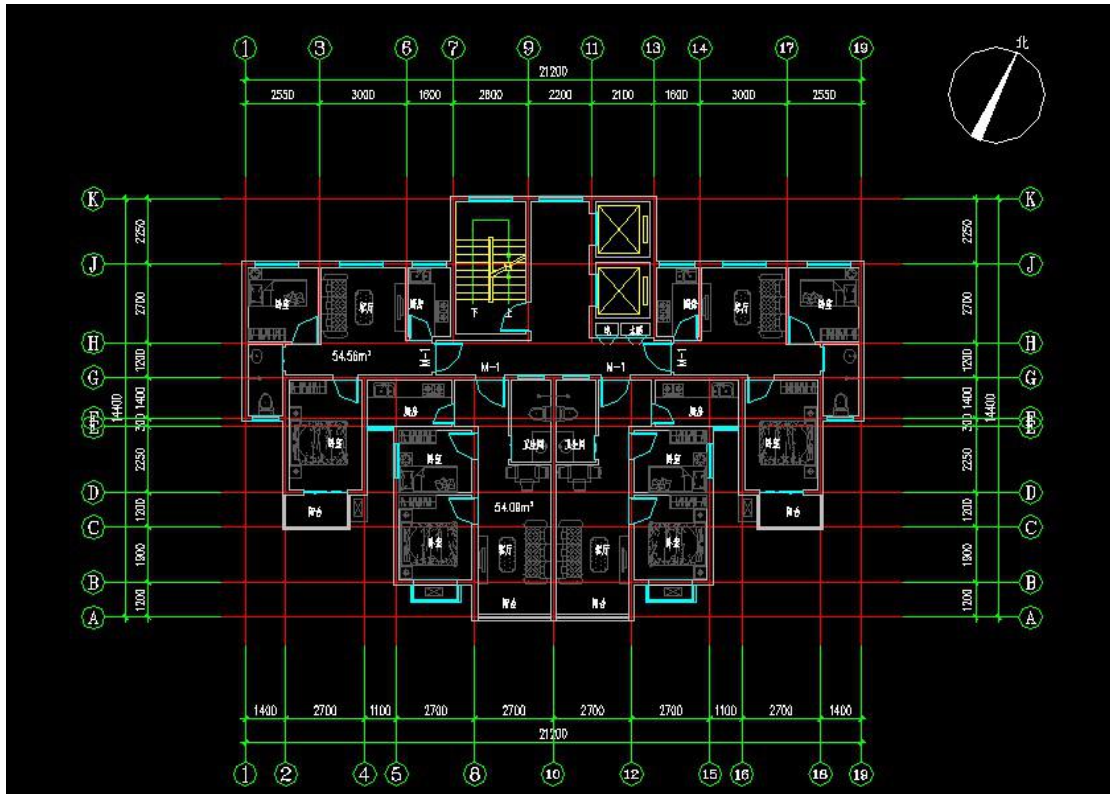
2011年省市下达我县保障性住房任务300套，其中，廉租房200套，公租房50套，全位于子洲县苗家坪镇王庄村颐和小区内，经适房50套(峪水阳光代建)，2011年共修建360套，其中，1号楼72套，2号楼144套，9号楼144套。1号楼、2号楼属于廉租房，9号楼属于公租房，目前，全部分配入住。

**廉租房:**





1.2 号楼入住图



户型图



总平面图



公 租 房 租 房 :



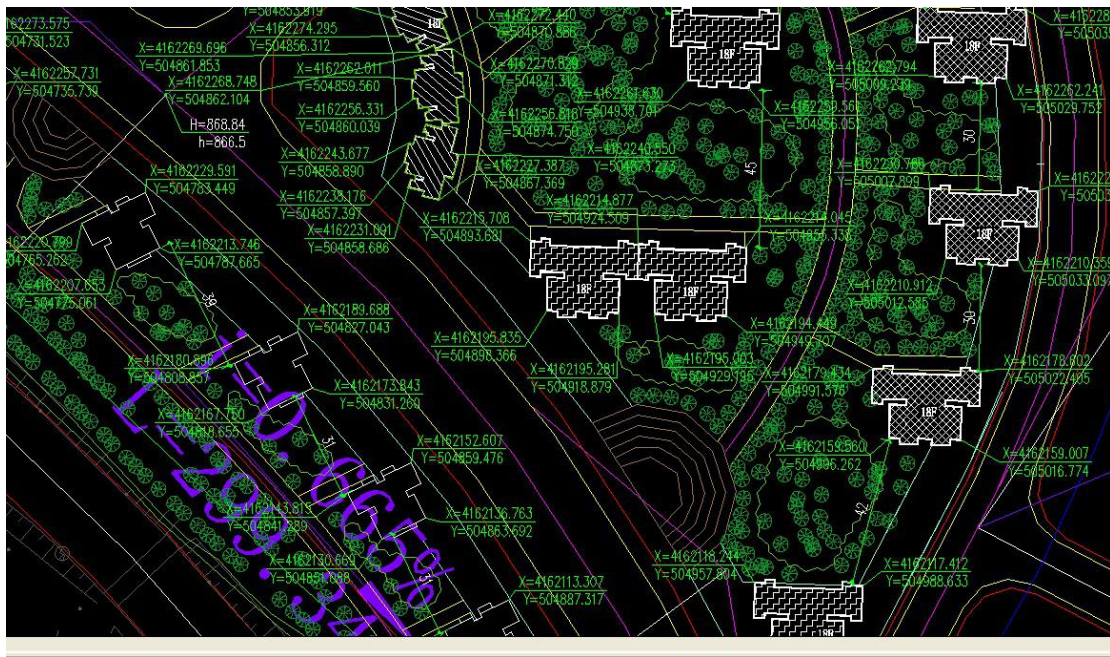
9号楼鸟瞰图



公租房入住图



公租房户型图



总平面图

2012年:

2012年省市下达我县保障性住房任务1400套，其中，廉租房100套，经济适用房100套（峪水阳光代建），公共



租赁房 1050 套，限价商品房 150 套。子洲县苗家坪王庄村颐和小区共修建 1296 套，其中：6 号楼 72 套，7 号楼 72 套，8 号楼 144 套，14 号楼 144 套，15 号楼 288 套，16 号楼 288 套，17 号楼 288 套，6、7 号楼属于廉租房项目，8、9、14、15、16、17 号楼属于公租房项目。目前，全部分配入住。

廉租房：



6 — 7 号 楼 入 住 图



鸟瞰图



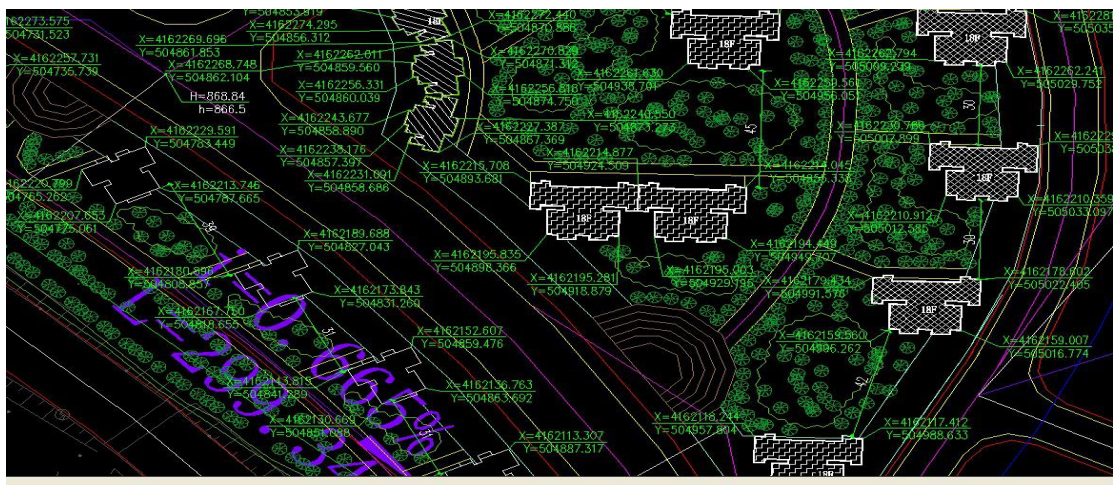




14、15、16、17 公租房鸟瞰图



14、15、16、17 公租房户型图



14、15、16、17 总平面图

限价商品房:









鸟瞰图

### 2013年：

2013年省市下达我县保障性住房任务400套，其中，廉租房350套，限价商品房50套。廉租房项目分两处建设，216套位于子洲县苗家坪王庄村颐和小区，共建一栋22号楼18层，与往年结转134套共350套。目前，22号楼已竣工，于今年12月中旬分配；限价商品房50套，收购于蓝海别苑住宅小区。目前，该项目已分配入住。

### 廉租房：

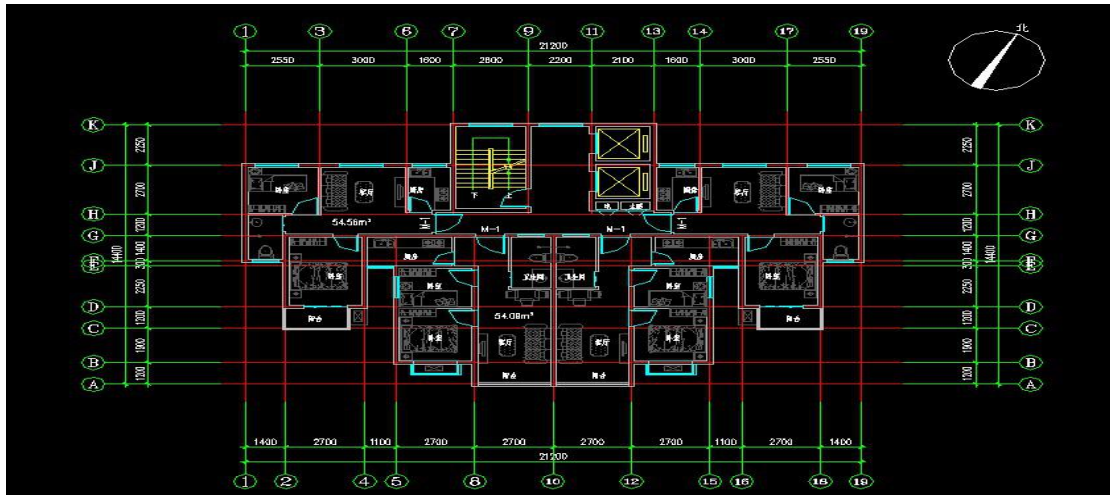


22号楼竣工图



鸟瞰图





户 型 图



总平面图

限价商品房:

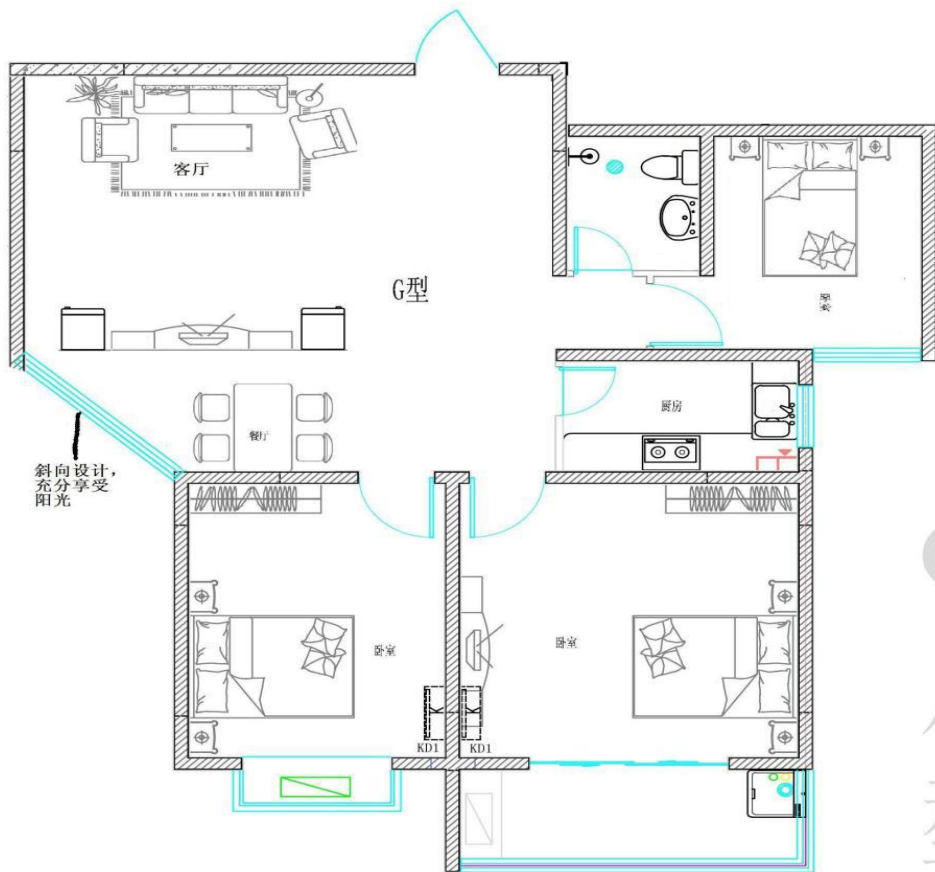


蓝海别苑小区进展图





总平面图

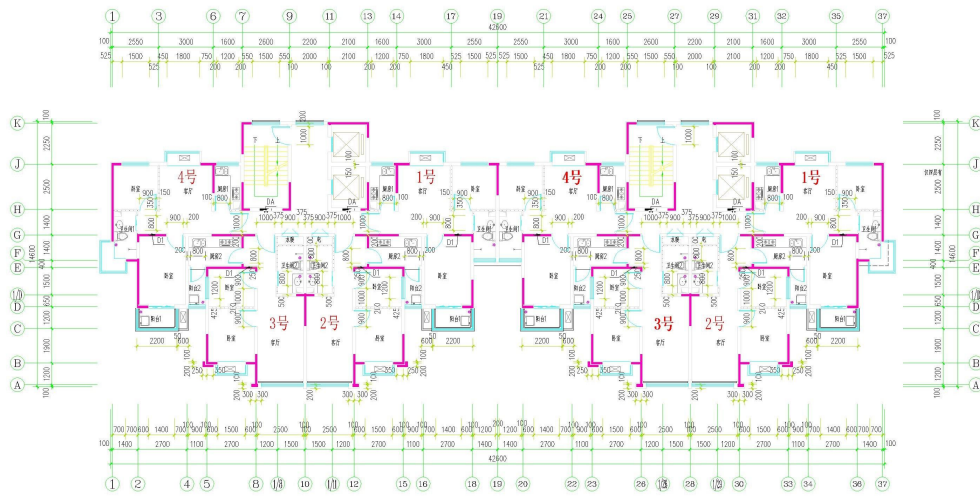




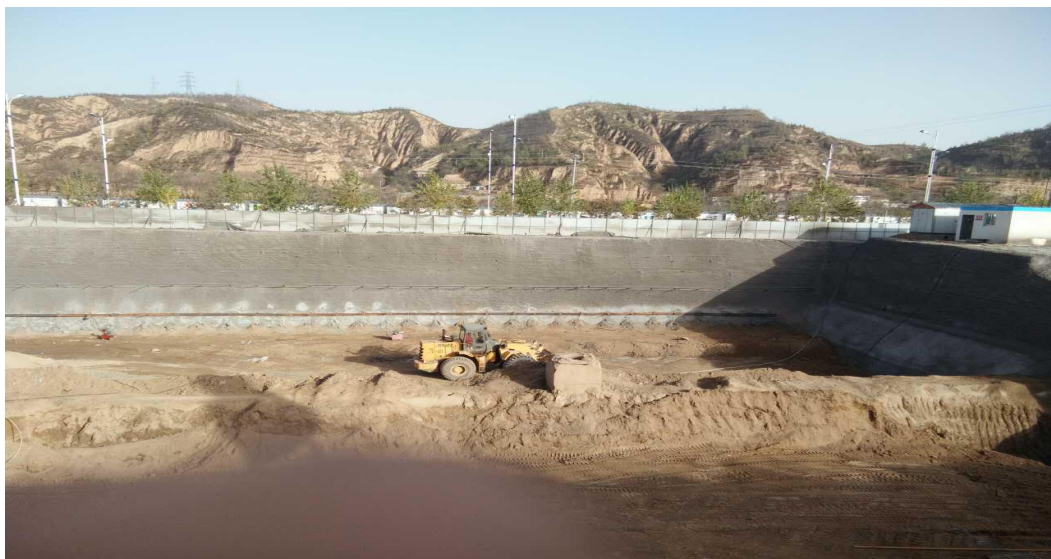
鸟瞰图

### 2014 年:

2014 年省市下达我县保障性住房任务 500 套，其中，廉租房 150 套，经济适用房 50 套（华盛 4 号楼代建），公共租赁房 200 套，限价商品房 200 套（其中 100 套为富丽苑小区代建，另外 100 套为 2012 年峪水阳光限价房项目）。子洲县苗家坪王庄村颐和小区共修建 144 套廉租房（3 号楼），目前该项目正在主体施工；公租房结转往年 121 套，已竣工，剩余 79 套在王庄、焦渠村建设，现已开工；经适房 50 套已竣工；富丽苑小区限价房 100 套已入住；峪水阳光限价房项目现已竣工，计划于今年 12 月底分配。



**3号楼标准层平面图**



**3号楼开工图**

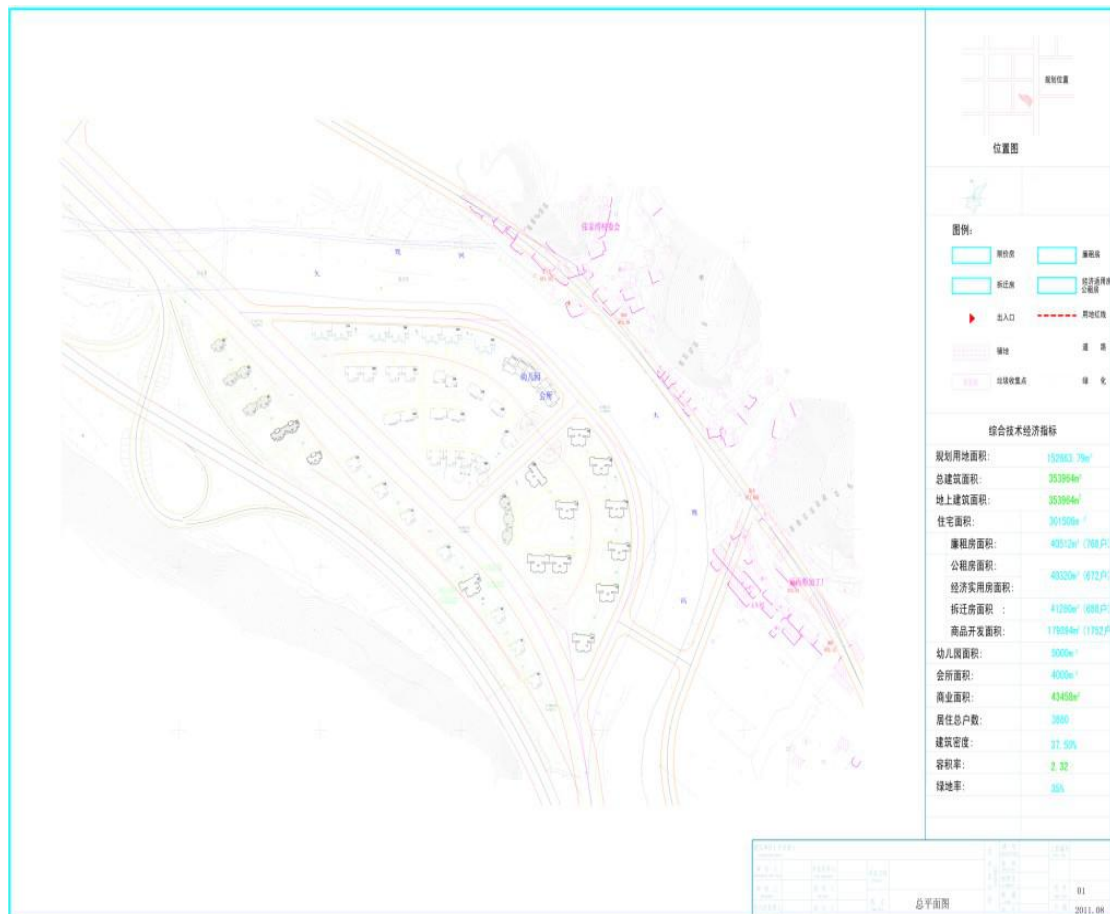
**2015年:**

2015年市上下达我县保障房任务共1178套，其中租赁型保障房547套，购置型保障房681套(包括科慧大厦一期50套为2012年限价房任务)。276套租赁型保障房(10#、



11#、12#楼)在颐和小区建设,目前正在主体5层施工。其余271套在苗家坪焦渠、王庄村(3#、4#楼)建设,目前该项目已开工建设。购置型保障房631套分别回购县城内富丽苑小区54套、华盛3号楼60套、华盛4号楼82套、华盛8号楼60套、双湖景苑小区140套、科慧大厦55套(二期)、科慧大厦50套(一期,2012年限价房任务),绿园小区40套、信合嘉苑住宅小区108套、恒正商业小区32套。目前,除双湖景苑2号楼正在内外装修外,其余全部竣工。

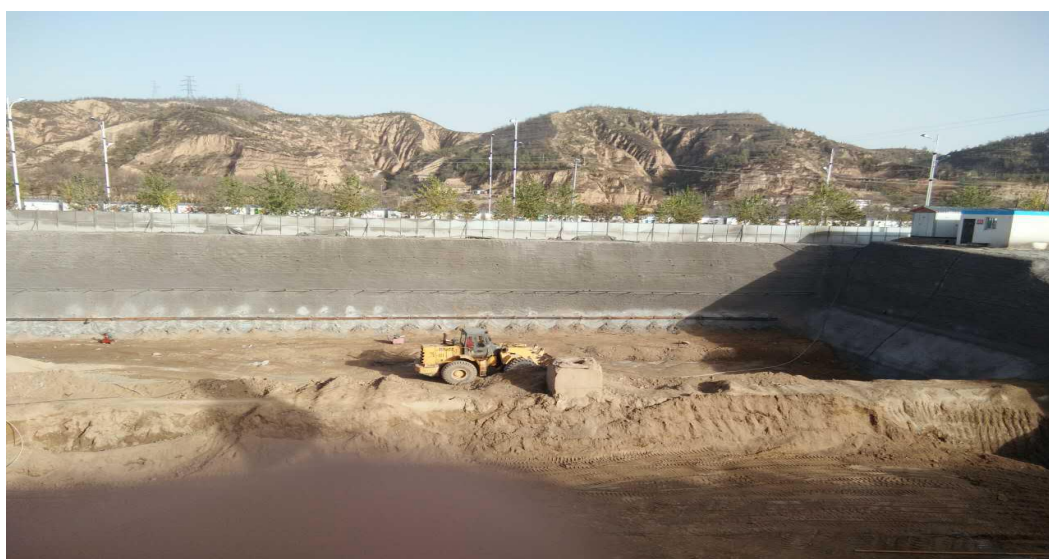
廉租房:



10、11、12号楼总平面图



10、11、12 号楼进展图



焦渠、王庄 3 号、4 号楼开工图